

**Tanggal Efektif**  
29 Oktober 2004

**Tanggal Penawaran Perdana**  
23 Juni 2006

**Nilai Aktiva Bersih Per Unit (Rp)**  
2.622,30

**Nilai Aktiva Bersih Total (Rp - Juta)**  
72.725,88

**Unit Penyertaan (Ribu)**  
27.733,59

**Maksimum Penawaran**  
500 Juta Unit Penyertaan

**Biaya Pembelian**  
2% (Maksimum)

**Biaya Penjualan Kembali**  
0% untuk investasi > 6 (enam) bulan

**Nama Rekening**  
Reksa Dana MNC Dana Syariah

**Nomor Rekening**  
010 410 9397

**Nama Bank**  
BNI Syariah Cabang Jakarta Pusat

### Penghargaan



### Profil PT MNC Asset Management

PT MNC Asset Management adalah perusahaan Manajer Investasi terpercaya yang merupakan Member of MNC Group, PT MNC Asset Management telah memperoleh izin dari BAPEPAM pada tanggal 25 Mei 2000 melalui Surat Keputusan BAPEPAM Nomor Kep-05/PM/MI/2000. Tercatat dalam administrasi BAPEPAM dan LK melalui Surat nomor S-433/BL/2011 tertanggal 14 Januari 2011, perihal perubahan nama dari PT Bhakti Asset Management menjadi PT MNC Asset Management.

### Tujuan Investasi

Memperoleh tingkat pertumbuhan investasi yang stabil dan tingkat pengembalian yang menarik dengan risiko serendah mungkin melalui investasi pada efek pendapatan tetap dengan berpedoman pada Syariah Islam dengan hasil investasi yang bersih dari unsur riba dan gharar.

### Kebijakan Investasi

Pada Instrumen Pendapatan Tetap Syariah Minimal 80% dan Instrumen Pasar Uang Syariah maksimal 20%.

### Alokasi Investasi

- Kas/Deposito **14,75%**  
- Obligasi Korporasi **85,25%**

### Alokasi 5 Besar Sektor

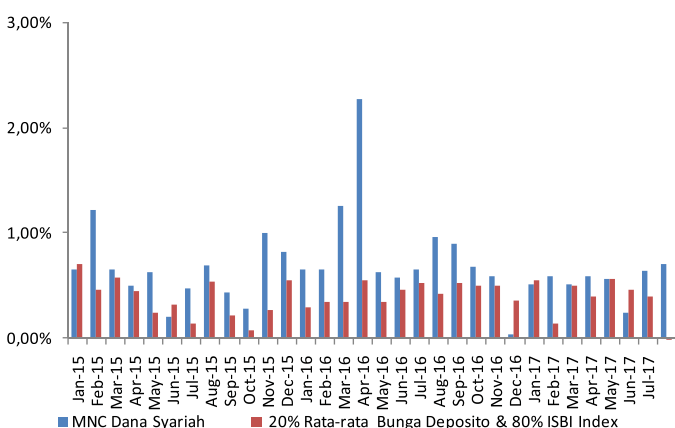
- Konsumen **20,98%**  
- Keuangan **38,91%**  
- Perdagangan **25,36%**

### Kinerja dan Indikator Pembanding

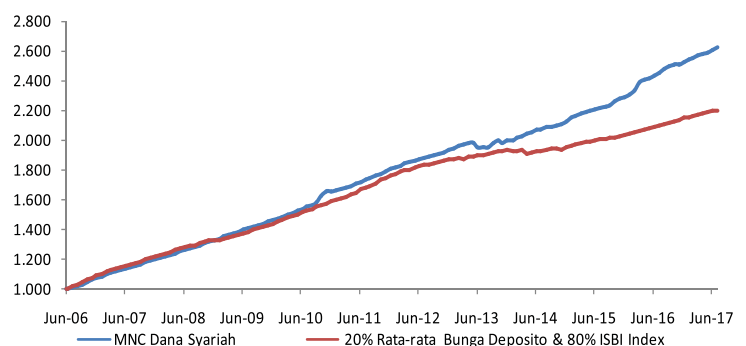
	1 Bln	3 Bln	6 Bln	Sejak Awal Tahun	1 Thn	CAGR	2016	Sejak Terbit
- MNC Dana Syariah	0,71%	1,61%	3,32%	3,93%	6,79%	9,02%	10,13%	162,23%
- Pembanding*	0,40%	1,26%	2,75%	2,90%	5,43%	7,36%	3,46%	121,09%

\*20% Rata-rata Bunga Deposito & 80% ISBI (Infovesta Syariah Bond Index)

### Kinerja Bulanan



### Kinerja Sejak Peluncuran



INVESTASI MELALUI REKSA DANA MENGANDUNG RISIKO, CALON PEMODAL WAJIB MEMBACA DAN MEMAHAMI PROSPEKTUS SEBELUM MEMUTUSKAN UNTUK BERINVESTASI MELALUI REKSA DANA. KINERJA MASA LALU TIDAK MENCERMINKAN KINERJA MASA DATANG.