

Tanggal Efektif

13 Desember 2012

Tanggal Penawaran Perdana

12 Februari 2013

Nilai Aktiva Bersih Per Unit (Rp)

1.078,17

Nilai Aktiva Bersih Total (Rp - Juta)

13.656,77

Unit Penyertaan (Ribu)

12.666,65

Maksimum Penawaran

1 Miliar Unit Penyertaan

Biaya Pembelian

3% (Maksimum)

Biaya Penjualan Kembali

0% untuk investasi > 6 (enam) bulan

Nama Rekening

Reksa Dana MNC Dana Syariah Ekuitas

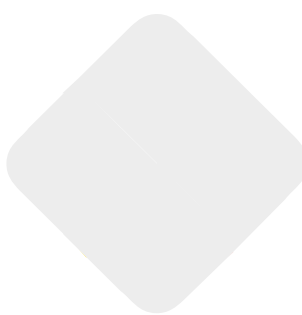
Nomor Rekening

0206 0100 4041 305

Nama Bank

BRI KCK Sudirman Jakarta

Penghargaan



Profil PT MNC Asset Management

PT MNC Asset Management adalah perusahaan Manajer Investasi terpercaya yang merupakan Member of MNC Group, PT MNC Asset Management telah memperoleh izin dari BAPEPAM pada tanggal 25 Mei 2000 melalui Surat Keputusan BAPEPAM Nomor Kep-05/PM/MI/2000. Tercatat dalam administrasi BAPEPAM dan LK melalui Surat nomor S-433/BL/2011 tertanggal 14 Januari 2011, perihal perubahan nama dari PT Bhakti Asset Management menjadi PT MNC Asset Management.

Tujuan Investasi

Memberikan apresiasi nilai investasi yang dihasilkan melalui pertumbuhan bagi hasil yang optimal dengan pengelolaan portofolio secara aktif di pasar modal yaitu pada efek bersifat ekuitas dan instrumen pasar uang yang berpedoman pada syariah islam dengan hasil investasi yang bersih dari unsur riba, gharar, dan maisir.

Kebijakan Investasi

80%-100% pada Efek Syariah bersifat Ekuitas, 0%-20% pada Efek Syariah bersifat Pendapatan Tetap dan Pasar Uang Syariah.

Alokasi Investasi

- Kas/Deposito	7,32%
- Saham	86,41%
- Receivable & Payable	6,27%

Alokasi 5 Besar Sektor

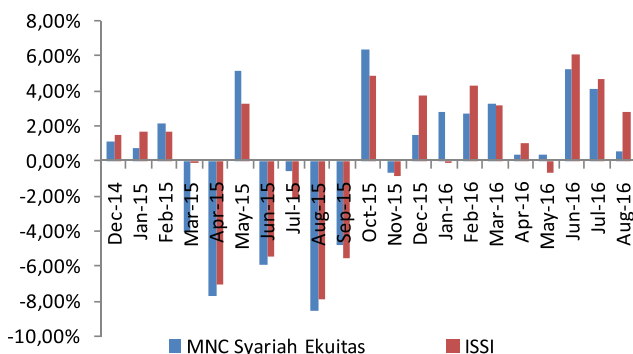
- Konsumen & Industri Dasar	27,22%
- Konstruksi, Properti, dan Real Estate	9,04%
- Pertanian, Pertambangan & Aneka Industri	16,63%
- Infrastruktur, Utilitas, dan Transportasi	23,36%
- Perdagangan, Jasa, dan Investasi	9,57%

Kinerja dan Indikator Pembanding

	1 Bln	3 Bln	6 Bln	Sejak Awal Tahun	1 Thn	CAGR	2015	Sejak Terbit
- MNC Dana Syariah Ekuitas	0,53%	10,15%	14,61%	21,07%	23,59%	2,12%	-16,46%	7,82%
- Pembanding*	2,83%	14,27%	18,21%	23,17%	25,55%	4,82%	-13,98%	18,38%

*ISSI (Indeks Saham Syariah Indonesia)

Kinerja Bulanan



Kinerja Sejak Peluncuran

